

SERVIZIO SANITARIO REGIONALE
EMILIA-ROMAGNA
Azienda Unità Sanitaria Locale di Piacenza



LA SICUREZZA DEGLI OPERATORI DELLA SANITÀ

Educare alla prevenzione e alla gestione del conflitto
e della violenza

Piacenza, 9 marzo 2023
Palazzo Farnese - Cappella Ducale

Le ragioni individuali della conflittualità

Dr. Filippo Zizzadoro

Psicologo ed esperto di comportamento

Docente di Neuroscienze - Università di Economia Aziendale di Novara

Ansia, paura, agitazione, nervosismo e rabbia sono tutti stati d'animo che possono scatenare un comportamento aggressivo. L'aggressività può essere indotta anche da un malessere fisico, come accade nel corso di malattie che provocano dolore cronico.



A questo aggiungiamo..

COVID
GUERRA
RECESSIONE
LAVORO

INTOLLERANZA SOCIALE

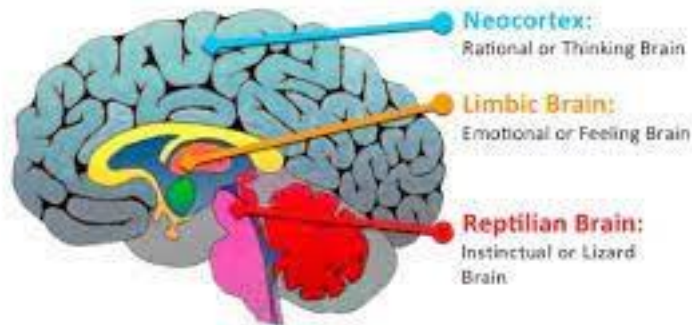
NON RISPETTO PER LA SANITÀ
PUBBLICA

ASPETTATIVE IRREALI

SFOGO GRATUITO



CERVELLO RETTILE PRENDE IL SOPRAVVVENTO



PERCEZIONE DI UN AMBIENTE INDIFESO



PERCEZIONE DI UN PERSONALE NON SEMPRE COMPASSIONEVOLE



TUTTO QUESTO PORTA A DOVERSI DIFENDERE



SICUREZZA ...

TECNICHE DI DE-ESCALATION



SU 4 LIVELLI

ASSERTIVITÀ
OSSERVAZIONE DELLE MINACCE
EVITAMENTO
RICHIESTA DI SUPPORTO

OSSERVARE I TRIGGER È LA COSA PIÙ IMPORTANTE

SAPER UTILIZZARE L'EMPATIA PUÒ AIUTARE MOLTO E PRENDERE TEMPO



LA COMBINAZIONE DI PIÙ STRUMENTI INSIEME ALZA IL LIVELLO DI SICUREZZA GENERALE

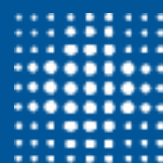


NON ASPETTARE TROPPO!

LA SOCIETÀ STA CAMBIANDO!



2023



**SERVIZIO SANITARIO REGIONALE
EMILIA-ROMAGNA**
Azienda Unità Sanitaria Locale di Piacenza

FIASO